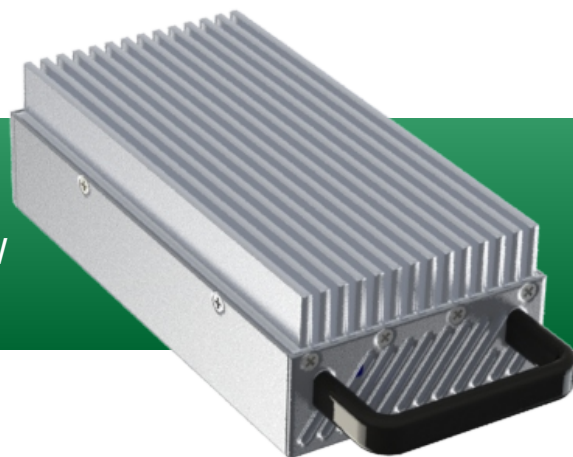




## MD-BLF188-FM

Módulo Amplificador de Potência 1.000W



Trata-se do módulo de potência que alimenta as gavetas amplificadoras da família de Transmissores Teletronix da linha Energy Saving.

Módulo totalmente transistorizado, refrigerados por ventilação forçada à ar, com potência máxima de até 1.200 W.

### Principais Características

- Potência Nominal	860 W
- Potência Máxima	1.200 W
- Tensão	45 - 50 V
- GPdB	26,5
- nD	85%



Indicado pelos melhores engenheiros do Brasil.